

MOE14, Duale Hochschule Gera-Eisenach

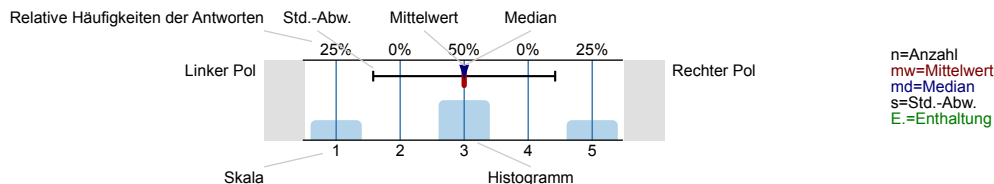
Besucherumfrage online ()
Erfasste Fragebögen = 10



Auswertungsteil der geschlossenen Fragen

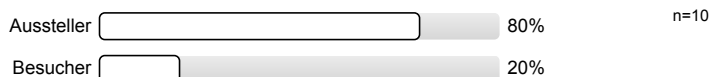
Legende

Frage**text**



1. Aussteller oder Besucher?

1.1) Sind Sie Aussteller oder Besucher?



2. Fragen zur 2. IT-Leistungsschau

2.1) Warum besuchen Sie die 2. IT-Leistungsschau?



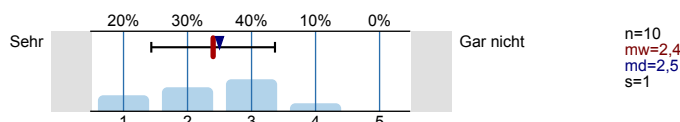
2.2) Konnten Sie neue Kontakte knüpfen?



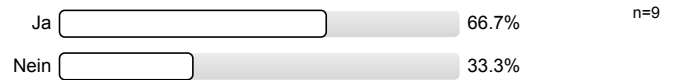
2.3) Hat die IT-Leistungsschau Ihre Erwartungen erfüllt?



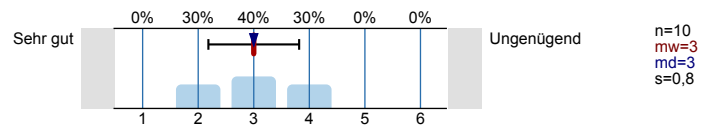
2.5) Wie wahrscheinlich ist es, dass sie nächstes Jahr die Messe wieder besuchen?



2.6) Würden Sie die Leistungsschau 2018 auch besuchen, wenn sie in Erfurt stattfindet?

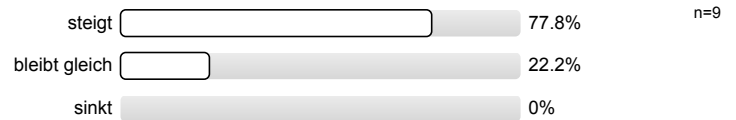


2.7) Wie würden Sie die 2. IT-Leistungsschau nach Schulnoten bewerten?

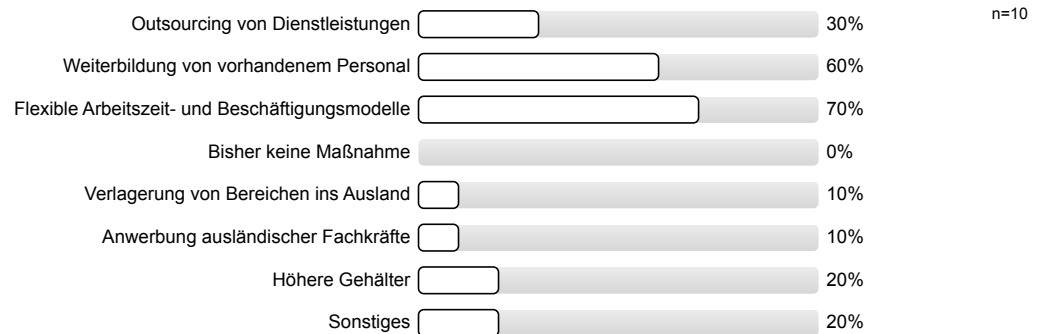


3. Situation der IT-Fachkräfte

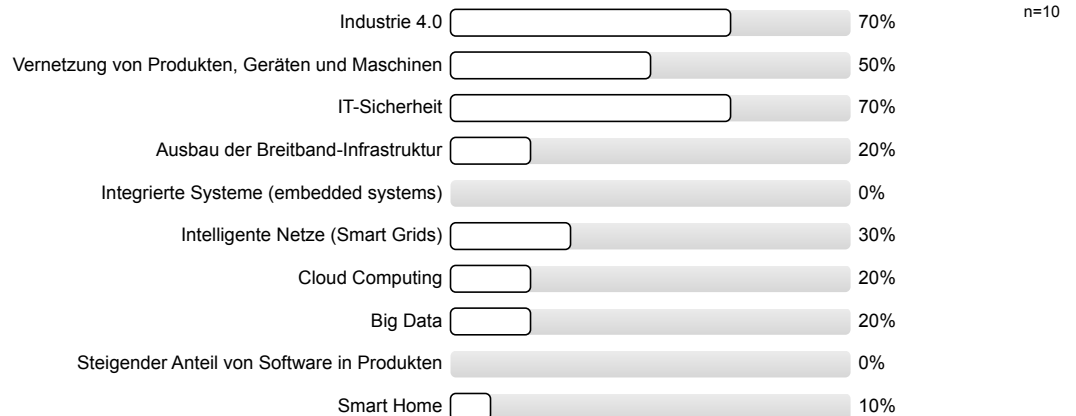
3.1) Wie wird sich die Nachfrage nach IT-Fachkräften bei Ihnen in den nächsten drei Jahren entwickeln?



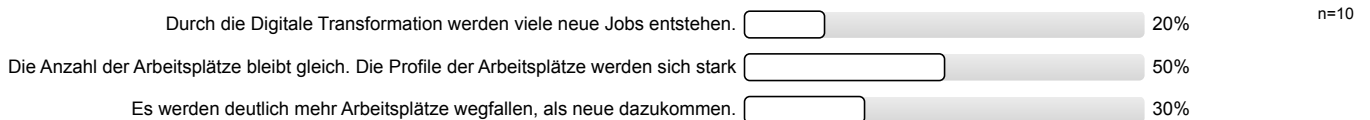
3.2) Wie reagiert Ihr Unternehmen auf den Fachkräftemangel in der IT-Branche?



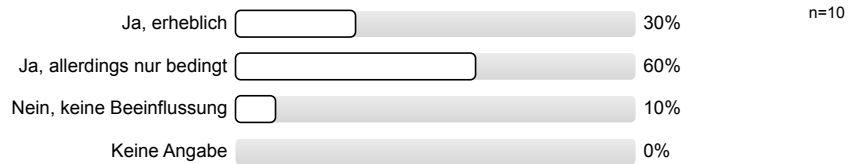
3.4) Welches sind aus Ihrer Sicht die größten technischen Trends in der IT?
(Bitte maximal 3 Optionen auswählen)



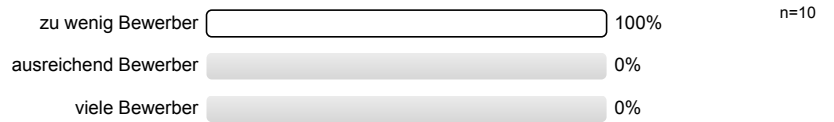
3.5) Digitale Transformation: Ihre persönlichen Erwartungen für die Arbeitsmarktentwicklung der nächsten 10 Jahre in Deutschland:



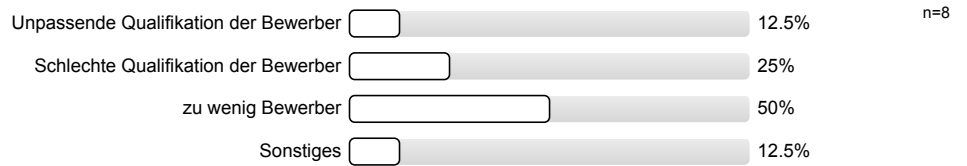
3.6) Was denken Sie über Ihren eigenen Arbeitsplatz? Wird Ihr Arbeitsplatz bzw. die Art Ihrer Tätigkeit in den nächsten Jahren durch Digitalisierung beeinflusst?



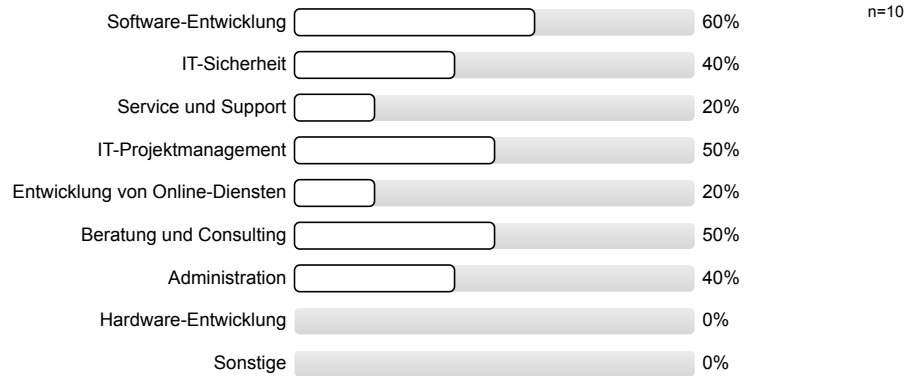
3.7) Wie beurteilen Sie die aktuelle Verfügbarkeit von IT-Fachkräften?



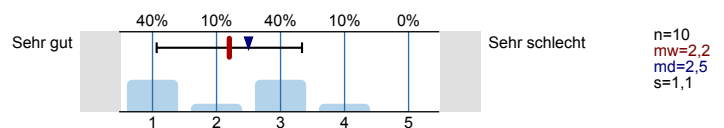
3.8) Was ist aus Ihrer Sicht das Hauptproblem bei der Gewinnung von IT-Fachkräften?



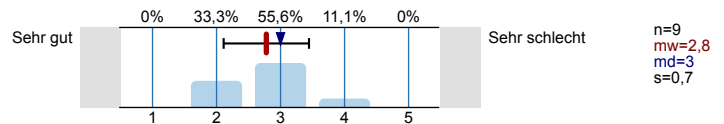
3.10) In welchen Tätigkeitsfeldern werden aktuell bei Ihnen die meisten IT-Fachkräfte gesucht?



3.12) Wie schätzen Sie die internationale Wettbewerbsfähigkeit des IT-Standorts Deutschland zurzeit ein?



3.13) Wie schätzen Sie die deutschlandweite Wettbewerbsfähigkeit des IT-Standorts Thüringen zurzeit ein?

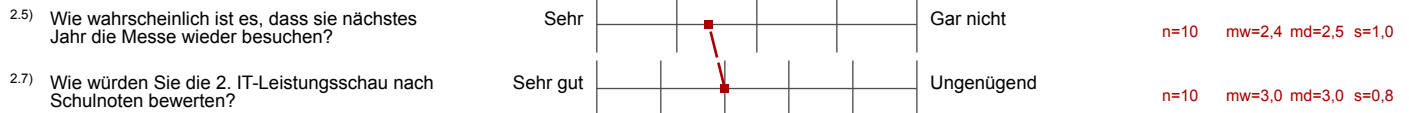


Profillinie

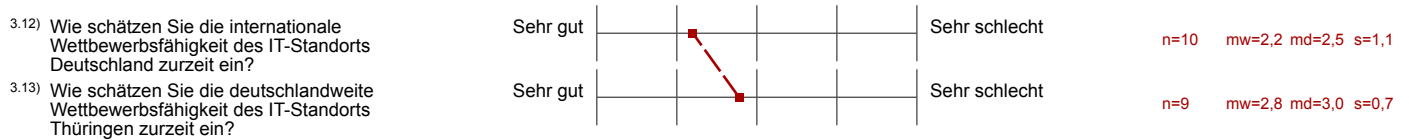
Teilbereich: Studentische Umfragen Matrikel 2014
 Name der/des Lehrenden: MOE14, Duale Hochschule Gera-Eisenach
 Titel der Lehrveranstaltung: Besucherumfrage online
 (Name der Umfrage)

Verwendete Werte in der Profillinie: Mittelwert

2. Fragen zur 2. IT-Leistungsschau



3. Situation der IT-Fachkräfte



Auswertungsteil der offenen Fragen

2. Fragen zur 2. IT-Leistungsschau

2.4) Welche Verbesserungsvorschläge haben Sie? Welche Themen oder Veranstaltungen würden Sie sich wünschen?

- --
- Bessere Bekanntmachung der ganzen Veranstaltung; Besuch ohne Anmeldung ermöglichen
- Bessere Planung.
 - Mehr Interaktion schaffen
 - Lounge Bereich im ausstellungsraum um Gespräche zu vereinfachen
- Bessere organisation bezüglich tischen
- Leider sehr wenig Traffic auf der Messe, man sollte Überlegungen anstellen, wie man die Messe bekannter macht!
- Messestände besser vorbereiten
- Nicht durchgaengig redebeitraege anbieten. Trennung show und vortraege. Zeitlich raeumlich.
- Werbung für die Veranstaltung erhöhen

3. Situation der IT-Fachkräfte

3.3) Falls Sie "Sonstiges" ausgewählt haben, beschreiben Sie bitte Ihre Maßnahme(n).

- --
- Fördern von Studenten
- Über werkstudenten verträge fachkräfte direkt von der uni hohlen

3.9) Welche Herausforderungen sehen Sie in der Zukunft bei der Personalgewinnung?

- Fachkräfte finden
- Qualifizierte fachkräfte zu finden