

Prof. Jürgen Müller

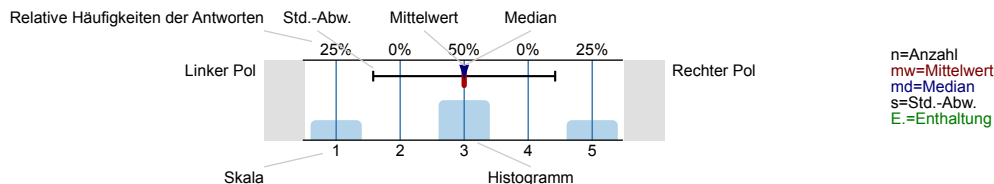
Künstliche Intelligenz ()
Erfasste Fragebögen = 26



Auswertungsteil der geschlossenen Fragen

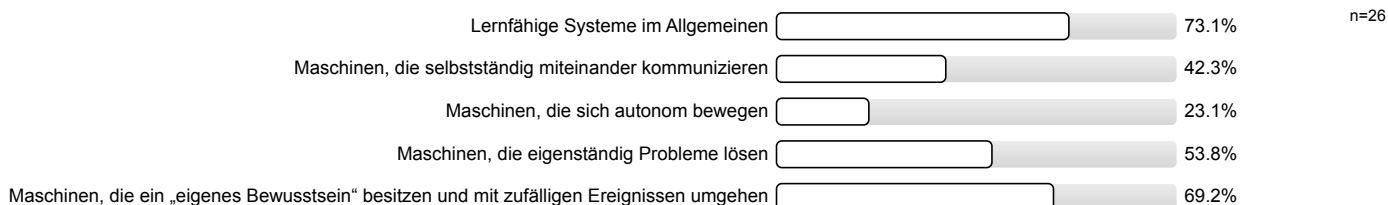
Legende

Frage**text**

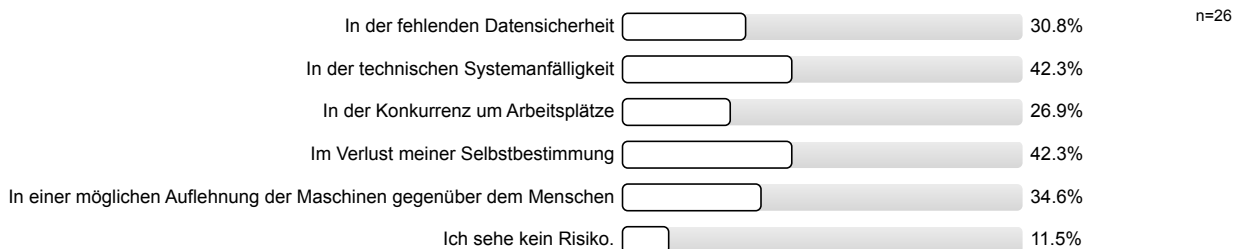


1. Künstliche Intelligenz: Chance oder Bedrohung?

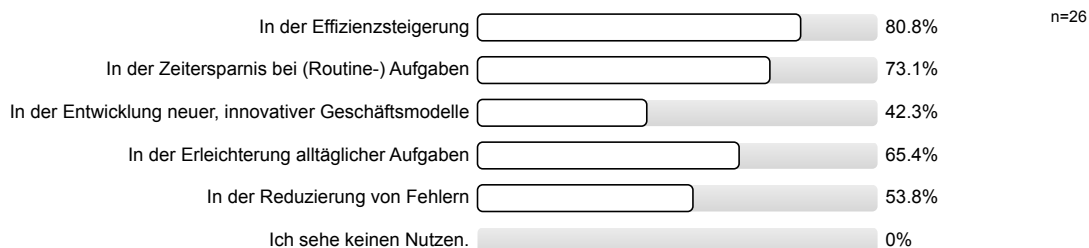
1.1) Was verstehen Sie unter „künstlicher Intelligenz“? (mind. eine Antwort)



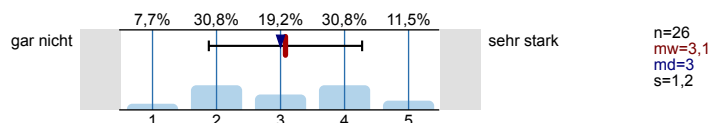
1.2) Worin liegt Ihrer Ansicht nach das Risiko künstlicher Intelligenz? (mind. 1 Antwort)



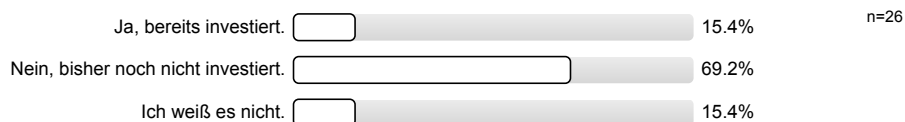
1.3) Worin liegt Ihrer Ansicht nach der Nutzen künstlicher Intelligenz? (mind. 1 Antwort)



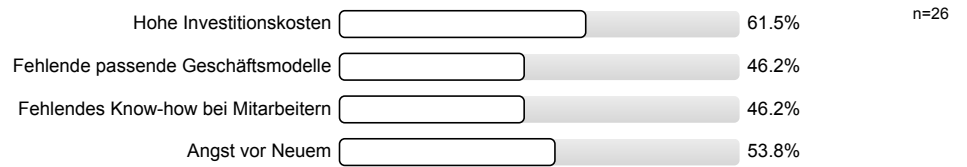
1.4) Schätzen Sie bitte, wie stark künstliche Intelligenz Ihr Unternehmen in den nächsten 3 bis 5 Jahren beeinflussen wird!



1.5) Hat Ihr Unternehmen bereits in künstliche Intelligenz investiert?



1.6) Woran liegt es, dass einige Unternehmen sich beim Thema künstliche Intelligenz aktuell noch zurückhalten?(mind. 1 Antwort)



1.7) Plant Ihr Unternehmen in diesem Jahr Projekte im Bereich künstliche Intelligenz?

